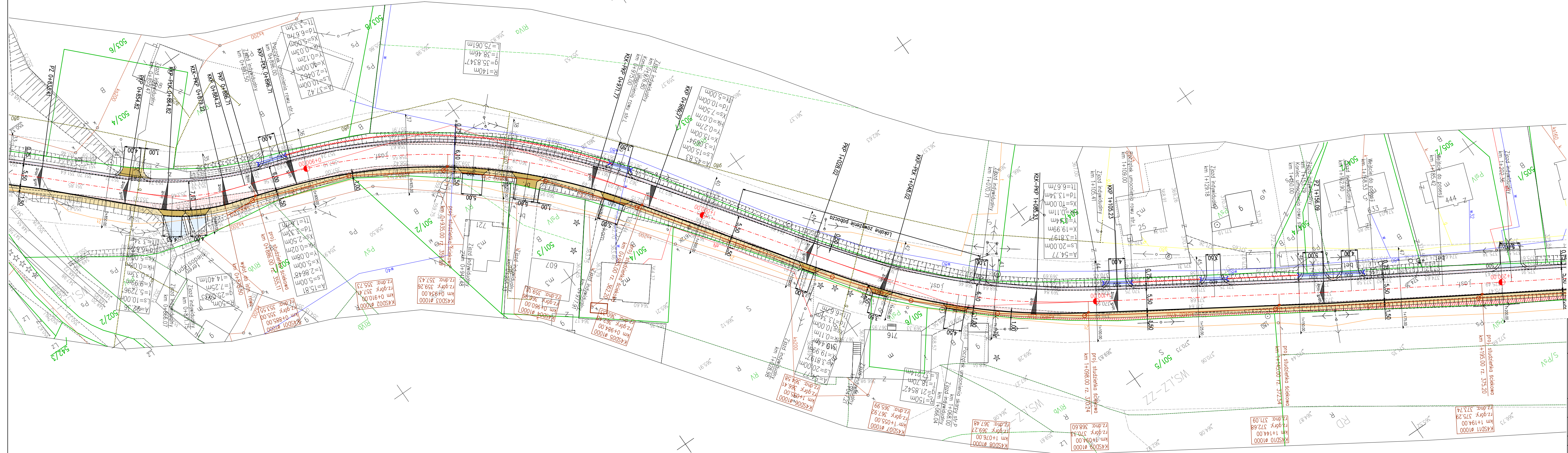


LEGENDA:

- - - - - PROJEKTOWANA OŚ DP
- PROJEKTOWANY KRAWĘŻNIK WYSOKI
- PROJEKTOWANY KRAWĘŻNIK OBNIŻONY
- PROJEKTOWANY KRAWĘŻNIK KAMIENNY
- PROJEKTOWANE OBRZEŻE BETONOWE
- PROJEKTOWANA KRAWĘDZ JEZDNI
- PROJEKTOWANA KRAWĘDZ POBOCZA
- PROJEKTOWANY CHODNIK Z KOSTKI BETONOWEJ
- PROJEKTOWANE POBOCZE Z BETONU ASFALTOWEGO
- PROJEKTOWANA WYSPA AZYLOWA Z KOSTKI KAMIENNEJ
- PROJEKTOWANA ZATOKA AUTOBUSOWA Z KOSTKI BETONOWEJ
- PROJEKTOWANE POSZERZENIE JEZDNI (PEŁNA KONSTRUKCJA)
- SKRZYŻOWANIA \ ZJAZDY Z BETONU ASFALTOWEGO
- ZJAZDY Z KOSTKI BETONOWEJ
- ZJAZDY Z KRUSZYWA KAMIENNEGO
- PROJEKTOWANE UMCOENIENIE SKARPY
- PROJEKTOWANA KANALIZACJA DESZCZOWA
- PROJEKTOWANE KORYTKO BETONOWE KO 003 (MULDA)
- PROJEKTOWANE KORYTKO BETONOWE KO 005 (KOLEJOWE)
- PROJEKTOWANE KORYTKO BETONOWE KO 006 (UKOŚNE)
- PROJEKTOWANE KORYTKO BETONOWE (GRZEBIENIOWE)
- PROJEKTOWANY PRZEPUST POD ZJAZDEM
- PROJEKTOWANA BARIERA ENERGOCHŁONNA
- PROJEKTOWANA PORĘCZ OCHRONNA
- × × - ELEMENTY ZAGOSPODAROWANIA TERENU PRZEZNACZONE DO LIKWIDACJI



|   |  |  |            |   |  |
|---|--|--|------------|---|--|
| Inwestor:   |  | Powiatowy Zarząd Dróg w Limanowej<br>ul. Józefa Marka 9<br>34-600 Limanowa |            | Firma Drogowa VIA<br>Michał Swatek<br>oś. Piastów 5/35<br>31-623 Kraków<br><a href="http://www.fdvia.pl">www.fdvia.pl</a> |  |
| Nazwa opracowania:  |  |  |            |   |  |
| <b>Przebudowa dróg powiatowych nr 1555K<br/>Łososina Dolna – Ujanowice – Młyne<br/>oraz nr 1612K Laskowa – Nagórze w m. Laskowa</b> |  |  |            |   |  |
| Adres inwestycji:   |  | Gmina:   | Powiat:    | Województwo:  |  |
| Limanowa, Laskowa   |  | limanowski   | limanowski | małopolskie   |  |
| Część projektu:   |  | Branża:  |            | Skala:  |  |
| PROJEKT WYKONAWCZY  |  | DROGOWA  |            | 1:500   |  |
| Funkcja:  |  | Imię i Nazwisko:   |            | Uprawnienia: Podpis:  |  |
| Projektant:   |  | mgr inż. Sebastian GWIZDEK   |            | MAP/0092/PWOD/07  |  |
| Sprawdzający:   |  | mgr inż. Michał SWATEK   |            | MAP/0105/PWOD/07  |  |
| Opracował:  |  | mgr inż. Dariusz DUDEK   |            |   |  |
| Nazwa rysunku:  |  | PLAN SYTUACYJNY - DP 1612K - cz. IV  |            | Nr rys. 2.15  |  |
| KRAKÓW, 28 sierpnia 2013r.  |  |  |            |   |  |