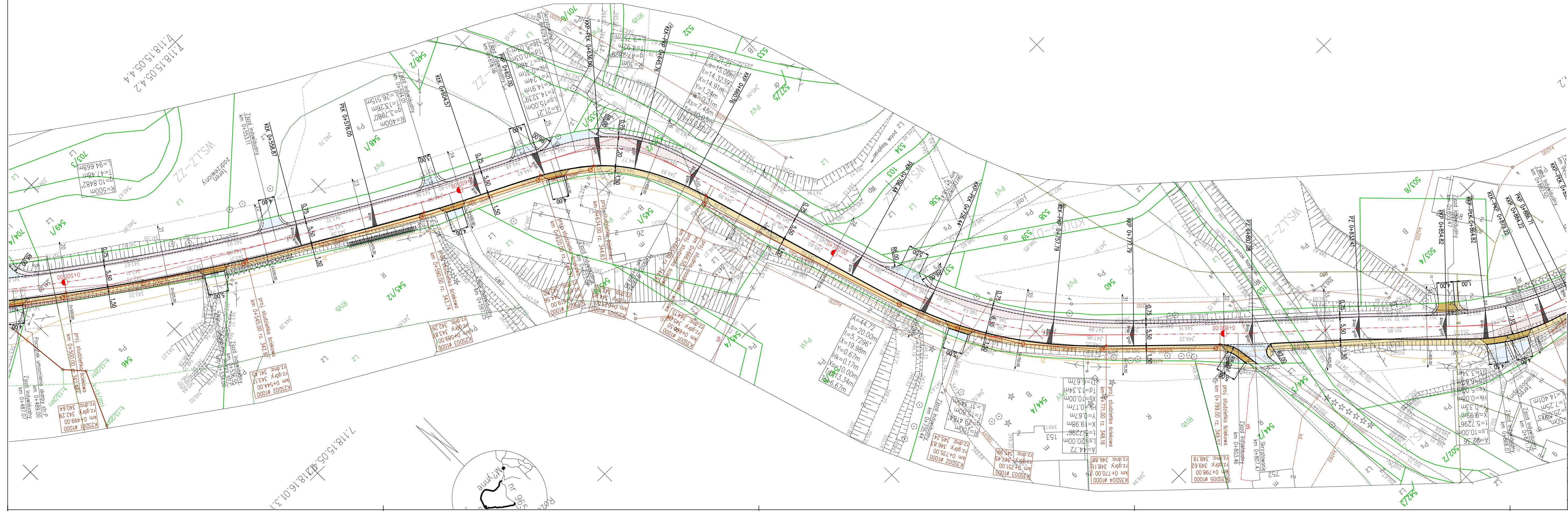


LEGENDA:

- - PROJEKTOWANA OŚ DP
- PROJEKTOWANY KRAWĘŻNIK WYSOKI
- PROJEKTOWANY KRAWĘŻNIK OBNIŻONY
- PROJEKTOWANY KRAWĘŻNIK KAMIENNY
- PROJEKTOWANE OBRZEŻE BETONOWE
- PROJEKTOWANA KRAWĘDZ JEZDNI
- PROJEKTOWANA KRAWĘDZ POBOCZA
- PROJEKTOWANY CHODNIK Z KOSTKI BETONOWEJ
- PROJEKTOWANE POBOCZE Z BETONU ASFALTOWEGO
- PROJEKTOWANA WYSPA AZYLOWA Z KOSTKI KAMIENNEJ
- PROJEKTOWANA ZATOKA AUTOBUSOWA Z KOSTKI BETONOWEJ
- PROJEKTOWANE POSZERZENIE JEZDNI (PEŁNA KONSTRUKCJA)
- SKRZYŻOWANIA ZAJZDY Z BETONU ASFALTOWEGO
- ZJAZDY Z KOSTKI BETONOWEJ
- ZJAZDY Z KRUSZYWA KAMIENNEGO
- PROJEKTOWANE UMCOENIE SKARPY
- - PROJEKTOWANA KANALIZACJA DESZCZOWA
- ~ - PROJEKTOWANE KORYTKO BETONOWE KO 003 (MULDA)
- ~ - PROJEKTOWANE KORYTKO BETONOWE KO 005 (KOLEJOWE)
- ~ - PROJEKTOWANE KORYTKO BETONOWE KO 006 (UKOŚNE)
- ~ - PROJEKTOWANE KORYTKO BETONOWE (GRZEBIENIOWE)
- | - PROJEKTOWANY PRZEPUST POD ZJAZDEM
- - PROJEKTOWANA BARIERA ENERGOCHŁONNA
- - PROJEKTOWANA PORĘCZ OCHRONNA
- ✕ ✕ - ELEMENTY ZAGOSPODAROWANIA TERENU PRZEZNACZONE DO LIKWIDACJI



Inwestor:		Powiatowy Zarząd Dróg w Limanowej ul. Józefa Marka 9 34-600 Limanowa		Firma Drogowa VIA Michał Swatek oś. Piastów 5/35 31-623 Kraków www.fdvia.pl	
Nazwa opracowania:					
Przebudowa dróg powiatowych nr 1555K Łososina Dolna – Ujanowice – Młyne oraz nr 1612K Laskowa – Nagórze w m. Laskowa					
Adres inwestycji:	Gmina:	Powiat:	Województwo:		
	Limanowa, Laskowa	limanowski	małopolskie		
Część projektu:	Branka:	DROGOWA		Skala: 1:500	
PROJEKT WYKONAWCZY					
Funkcja:	Imię i Nazwisko:		Uprawnienia: Podpis:		
Projektant:	mgr inż. Sebastian GWIZDEK		MAP/0092/PWOD/07		
Sprawdzający:	mgr inż. Michał SWATEK		MAP/0105/PWOD/07		
Opracował:	mgr inż. Dariusz DUDEK				
Nazwa rysunku:	PLAN SYTUACYJNY - DP 1612K - cz. III				Nr rys. 2.14
KRAKÓW, 28 sierpnia 2013r.					