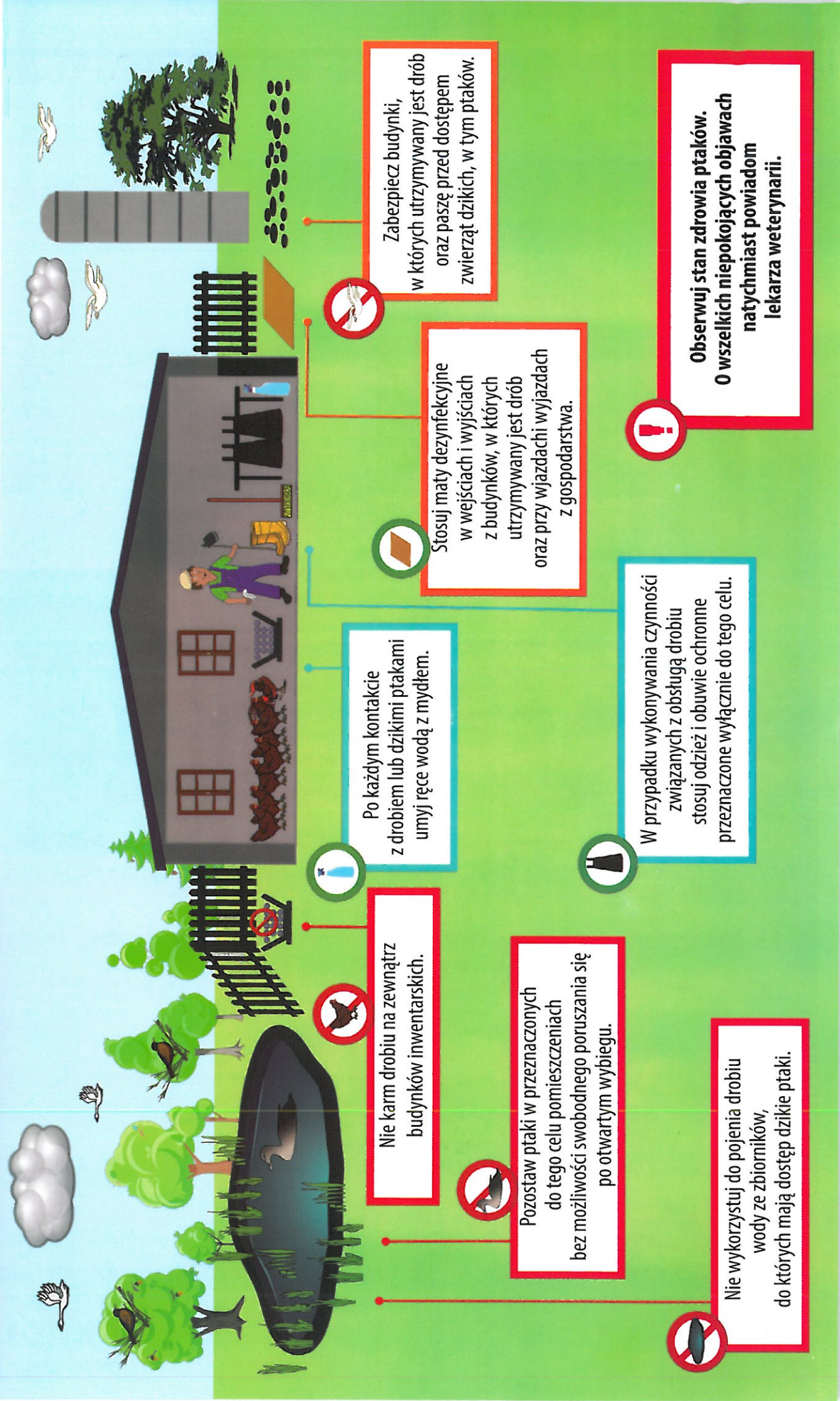


Uwaga! HPAI

ZASADY, KTÓRYCH NALEŻY PRZESTRZEGAĆ
W CELU OCHRONY GOSPODARSTWA
PRZED WIRUSEM WYSOCE ZJADLIWEJ GRYPY PTAKÓW (HPAI)



INFORMACJA DLA HODOWCÓW DROBIU



W związku z zagrożeniem wystąpienia

wysoce zjadliwej grypy ptaków w Polsce

hodowcy drobiu powinni zachowywać szczególną ostrożność i stosować odpowiednie środki bioasekuracji minimalizujące ryzyko przeniesienia wirusa grypy ptaków do gospodarstwa, w szczególności:

1. Przetrzymywać drób na ogrodzonej przestrzeni, pod warunkiem uniemożliwienia kontaktów z dzikim ptactwem;
2. Przechowywać paszę w pomieszczeniach zamkniętych lub pod szczelnym przykryciem, uniemożliwiającym kontakt z dzikim ptactwem;
3. Karmić i poić drób w pomieszczeniach zamkniętych, do których nie mają dostępu ptaki dzikie;
4. Stosować w gospodarstwie odzież i obuwie ochronne oraz po każdym kontakcie z drobiem lub dzikimi ptakami umyć ręce wodą z mydłem;
5. Stosować maty dezynfekcyjne w wejściach i wyjściach z budynków, w których utrzymywany jest drób.

Hodowco!

Pamiętaj o zgłaszaniu niezwłocznie do odpowiednich osób i instytucji (lekarz weterynarii prywatnej praktyki, powiatowy lekarz weterynarii, wójt/burmistrz/prezydent miasta) podejrzenia wystąpienia choroby zakaźnej drobiu

Objawy kliniczne wysoce zjadliwej grypy ptaków (HPAI) u drobiu:

Zwiększona śmiertelność; znaczący spadek pobierania paszy i wody; objawy nerwowe: drgawki, skręt szyi, paraliż nóg i skrzydeł, niezborność ruchów; duszności, sinica, wybroczyny, biegunki, nagły spadek nieśności